



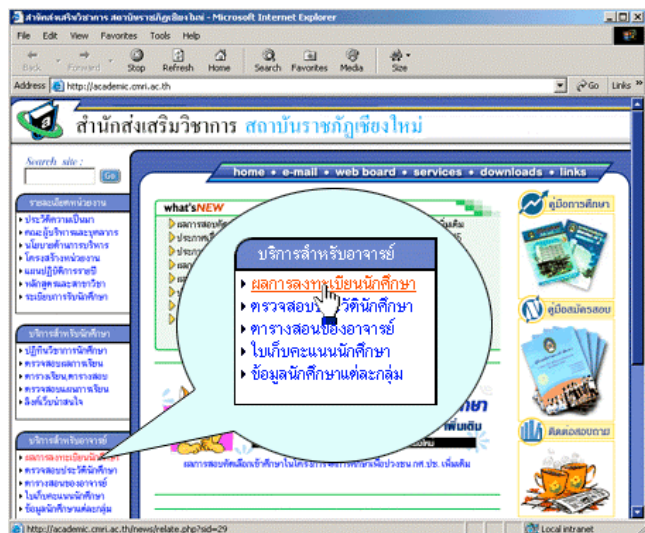
บริการสารสนเทศสำหรับอาจารย์

สำนักส่งเสริมวิชาการขอแนะนำบริการข้อมูลสารสนเทศสำหรับอาจารย์ผู้สอนผ่านระบบอินเทอร์เน็ต ในที่นี้จะอธิบายถึงการใช้งานระบบตรวจสอบรายชื่อนักศึกษาที่ลงทะเบียนเรียนในแต่ละรายวิชา และการนำข้อมูลที่ได้จากอินเทอร์เน็ตไปใช้งานในรูปแบบต่างๆ



วิธีการใช้งาน

- เริ่มต้นจากการเข้าสู่เว็บไซต์สำนักส่งเสริมวิชาการ <http://academic.cmri.ac.th> ต่อจากนั้นคลิกที่เมนู “ผลการลงทะเบียนนักศึกษา” ในส่วนของบริการสำหรับอาจารย์

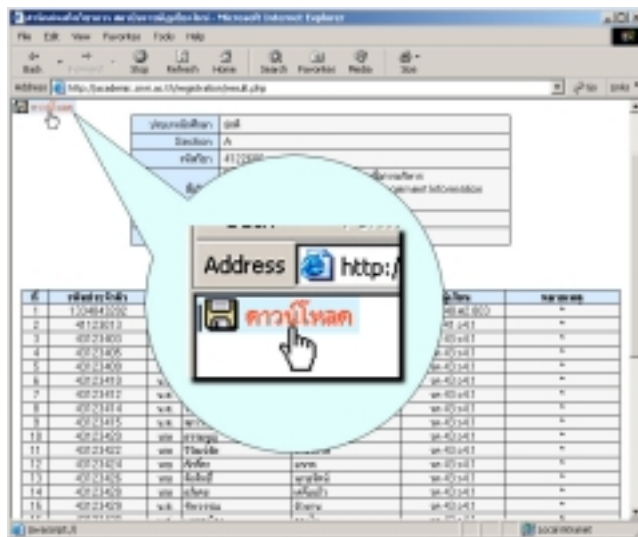


- ป้อนข้อมูล ภาคเรียน, รหัสวิชา และ Section ให้ครบทั้งหมด จากนั้นกดปุ่ม Submit



ตรวจสอบรายชื่อนักศึกษาที่ลงทะเบียนในแต่ละวิชา	
นักศึกษาภาค :	ปกติ
ภาคเรียน :	1/45
รหัสวิชา :	41 22606
Section :	A
<input type="button" value="Submit"/> <input type="button" value="Clear"/>	

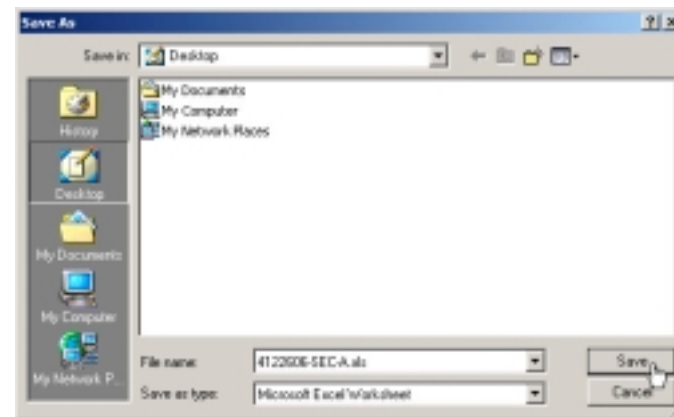
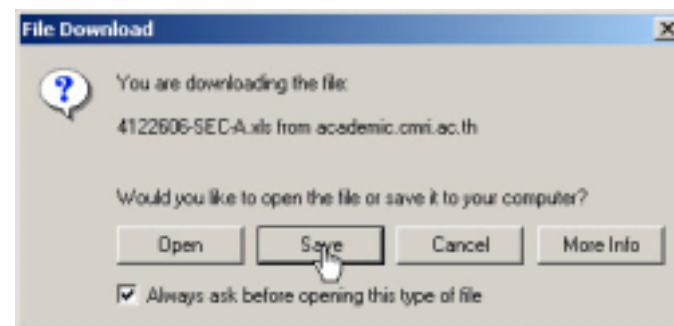
- รายชื่อนักศึกษาที่ปรากฏสามารถ “ดาวน์โหลด” บันทึกเป็นไฟล์ข้อมูลต่างๆ ได้ทันที โดยคลิกเปิดเมนูดาวน์โหลดด้านบนซ้ายของจอภาพ



- ขั้นตอนการดาวน์โหลดข้อมูลตามตัวอย่างดังต่อไปนี้

บันทึกเป็น Text | บันทึกเป็น Excel | บันทึกเป็น Word | บันทึกเป็น HTML

แสดงการเลือกรูปแบบข้อมูลที่ต้องการบันทึก



แสดงการบันทึกข้อมูลลงบนเครื่องคอมพิวเตอร์

ท่านสามารถนำข้อมูลดังกล่าวไปประยุกต์ใช้งานตามความต้องการได้ทันที หากพบปัญหาหรือข้อสงสัย สามารถติดต่อสอบถามได้ที่หมายเลขโทรศัพท์ 412544 ต่อ 2108 หรือ Email: webmaster@academic.cmri.ac.th